



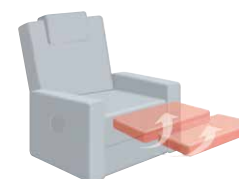
Bezug:  
33 Belvetara möve

wahlweise mit:



normaler Fußstütze

oder

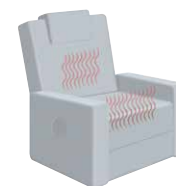


verlängerter Fußstütze

Zusatzausstattungen:



Lendenstütze



Sitz-Rücken-Heizung



Vibrationsmassage

- Handschalter in Wurzelholoptik
- Akku möglich



für alle Sessel gültig:

- Sessel mit Rollen (gegen Aufpreis mit Parkettrollen)
- für Streifen- und Karostoffe nicht geeignet
- alle Varianten mit Seitenteiltasche
- alle Varianten mit patentiertem, beleuchtetem Handschalter
- Sitz wahlweise in:

superlastic  
soft

superlastic  
med

superlastic  
plus

# 7713 Cumulus Vario 10 perfect

## MINI

Sitztiefe 50cm

B/T/H:

76/86/106-110

Sitzhöhe 43cm	26 normale Fußstütze
	25 verlängerte Fußstütze

Sitzhöhe 45cm	36 normale Fußstütze
	35 verlängerte Fußstütze

Sitzhöhe 47cm	46 normale Fußstütze
	45 verlängerte Fußstütze

## MAXI

Sitztiefe 54cm

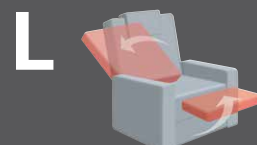
B/T/H:

76/91/115-119

Sitzhöhe 46cm	28 normale Fußstütze
	27 verlängerte Fußstütze

Sitzhöhe 48cm	38 normale Fußstütze
	37 verlängerte Fußstütze

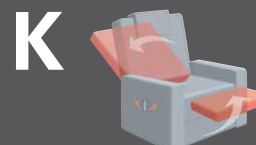
Sitzhöhe 50cm	48 normale Fußstütze
	47 verlängerte Fußstütze



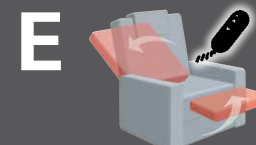
Verstellung durch Gewichtsverlagerung



Verstellung der Fußstütze durch Auslöser  
Verstellung des Rückens per Körperdruck



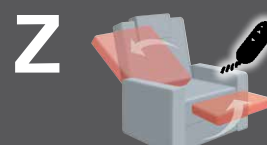
getrennte Verstellung von Fußstütze und Rückenlehne mittels zweigeteilter Griffmuschel



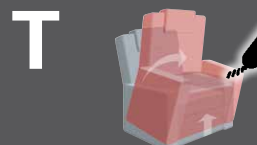
gleichzeitige Verstellung von Fußstütze und Rückenlehne mittels einem Elektromotor



gleichzeitige Verstellung von Fußstütze und Rückenlehne mittels einem Elektromotor. Aufstehhilfe nach Schließen des Fußbretts (max. 130 kg)



getrennte Verstellung von Fußstütze und Rückenlehne mittels 2 Elektromotoren



getrennte Verstellung von Fußstütze und Rückenlehne mittels 3 Elektromotoren. Aufstehhilfe nach Schließen des Fußbretts (max. 130 kg)



getrennte Verstellung von Fußstütze und Rückenlehne mittels 2 Elektromotoren bis zur waagerechten Liegeposition



getrennte Verstellung von Fußstütze und Rückenlehne mittels 2 Elektromotoren bis zur Herz-Waage-Liegeposition



getrennte Verstellung von Fußstütze und Rückenlehne mittels 3 Elektromotoren bis zur Herz-Waage-Liegeposition. Aufstehhilfe nach Schließen des Fußbretts (max. 130 kg)