

[jakob]

Sitzen und dinieren.

[jakob] ist der *Gourmet* in Ihrem Wohnbereich. Dabei haben Sie die Wahl aus Materialien in unterschiedlichen Ausführungen - schöne, natürliche Holzfußgestelle oder doch lieber das *filigrane* Drahtrohrgestell?

Design: Michael Plewka

*Dieses Modell ist auch in Kombination verschiedener Bezugsqualitäten und -farben lieferbar.*



Bezug: außen Z83/54 chocolate, innen V41/29 navy



Kombination



leger



Gestellfarbe

  
W.SCHILLIG

## Stühle



**MEX**  
Stuhl mit Armlehnen  
Drahtrohrgestell

62/62/86/49  
**Art.-Nr. für Chrom  
glänzend = CG** (Mehrpreis)



**MX**  
Stuhl ohne Armlehnen  
Drahtrohrgestell

49/62/86/49  
**Art.-Nr. für Chrom  
glänzend = CG** (Mehrpreis)



**MEY**  
Stuhl mit Armlehnen  
Holzgestell

62/62/86/49  
**Art.-Nr. für Holzgestell  
Eiche = EI** (ohne Mehrpreis)  
**Art.-Nr. für Holzgestell  
Nussbaum = NU**  
(Mehrpreis)



**MY**  
Stuhl ohne Armlehnen  
Holzgestell

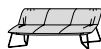
49/62/86/49  
**Art.-Nr. für Holzgestell  
Eiche = EI** (ohne Mehrpreis)  
**Art.-Nr. für Holzgestell  
Nussbaum = NU**  
(Mehrpreis)

## Bänke



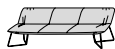
**NX160**  
Bank Drahtrohrgestell

160/65/89/50  
**Art.-Nr. für Chrom  
glänzend = CG1**  
(Mehrpreis)



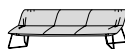
**NX190**  
Bank Drahtrohrgestell

190/65/89/50  
**Art.-Nr. für Chrom  
glänzend = CG1**  
(Mehrpreis)



**NX220**  
Bank Drahtrohrgestell

220/65/89/50  
**Art.-Nr. für Chrom  
glänzend = CG1**  
(Mehrpreis)



**NX250**  
Bank Drahtrohrgestell

250/65/89/50  
**Art.-Nr. für Chrom  
glänzend = CG1**  
(Mehrpreis)



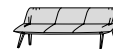
**NY160**  
Bank Holzgestell

160/65/89/50  
**Art.-Nr. für Holzgestell  
Eiche = EI1** (ohne  
Mehrpreis)  
**Art.-Nr. für Holzgestell  
Nussbaum = NU1**  
(Mehrpreis)



**NY190**  
Bank Holzgestell

190/65/89/50  
**Art.-Nr. für Holzgestell  
Eiche = EI1** (ohne  
Mehrpreis)  
**Art.-Nr. für Holzgestell  
Nussbaum = NU1**  
(Mehrpreis)



**NY220**  
Bank Holzgestell

220/65/89/50  
**Art.-Nr. für Holzgestell  
Eiche = EI1** (ohne  
Mehrpreis)  
**Art.-Nr. für Holzgestell  
Nussbaum = NU1**  
(Mehrpreis)

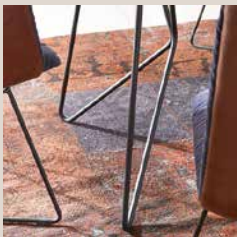


**NY250**  
Bank Holzgestell

250/65/89/50  
**Art.-Nr. für Holzgestell  
Eiche = EI1** (ohne  
Mehrpreis)  
**Art.-Nr. für Holzgestell  
Nussbaum = NU1**  
(Mehrpreis)

**Edle Füße**

Die Drahtrohr-  
untergestelle  
sowie die  
Holzgestelle  
gibt es in  
verschiedenen  
Ausführungen  
und teils gegen Aufpreis. Siehe Bestellhin-  
weise/letzte Seite.

**Edle Füße**

Die Holzfuß-  
gestelle gibt  
es in  
verschiedenen  
Ausführungen  
und teils  
gegen  
Aufpreis. Siehe Bestellhinweise/unter  
"Füße".

**Kombinierte Bezüge**

Das Modell ist  
auch in Kombi-  
nation  
verschiedener  
Bezugsquali-  
täten und  
-farben lieferbar. Siehe Bestellhinweise  
und Abbildung.

**Bestellhinweise****Kombinierte Bezüge:**

Dieses Modell ist sowohl komplett in Stoff oder Leder als auch in Zweifach-Kombination bezogen lieferbar. Kombination siehe Abbildung und Preisliste.

**Preis 1:** Rücken außen

**Preis 2:** Sitzfläche und Rücken innen

**Nahtbild:**

Zier-, Kapp- oder Doppelnähte können in der Stoff- und Lederausführung unterschiedlich ausfallen. Herstellungsbedingt können in der Stoffausführung Nähte entfallen oder durch einfache Nähte ersetzt werden.

**Belastbarkeit:**

Eine maximale Belastbarkeit des Stuhls von bis zu 120 kg ist gewährleistet.

**Bodenschutz:**

Zum Schutz Ihres Bodens bei glatten Oberflächen sollten Sie die beigelegten Filzgleiter am Gestell anbringen.

**Alle angegebenen Maße sind ca.-Maße in cm.**

**Änderungen behalten wir uns vor. Die Maße sind in Breite/Tiefe/Höhe/Sitzhöhe angegeben.**

Sitztiefe: ca. **44 cm**

Armteillhöhe Stühle MEX und MEY:

vorne: ca. **67 cm**

mittig: ca. **70 cm**

hinten: ca. **73 cm**

**Fuß-/ Gestellausführungen:**

Drahtrohrgestell FM5, in verschiedenen Farben

- Chrom glänzend **gegen Aufpreis** (Art.-Nr. = CG, CG1)

- silber pulverbeschichtet M21

- bronze pulverbeschichtet M56

- anthrazit pulverbeschichtet M95

- schwarz pulverbeschichtet M99

- Holzgestell FM8 in Eiche geölt P58

- Holzgestell FM8 in Eiche white wash P60

- Holzgestell FM9 in Nussbaum P57 **gegen Aufpreis**

(Art.-Nr. = NU, NU1)

**Modellbedingte Eigenschaft:**

Die Polsterung dieses Modells ist bewusst leger verarbeitet, um ein bestimmtes optisches Erscheinungsbild zu erzeugen. Eine Wellenbildung stellt keinen Qualitätsmangel dar, sondern ist eine modellbedingte Eigenschaft, die optimalen Sitzkomfort gewährleistet.

**Bestell-Checkliste**

- Bezug (Kombination möglich)
- Gestellausführung (Nussbaum gegen Aufpreis)
- Metallfarbe für Gestell - Chrom glänzend gegen Aufpreis

## Der Gestellaufbau des Polstermöbels

- 1. Gestell** – Sitz/Rücken schichtverleimte Holzschale; Seitenteil bei MEX, MEY Metallgestell, eingeschäumt
- 2. Unterfederung Sitz:** schichtverleimte Holzschale; Bänke mit dauerelastischen Wellenfedern
- 3. Polsteraufbau Rücken** aus ergo-PUR-Schaum mit Diolenabdeckung
- 4. Unterfederung Rücken:** schichtverleimte Holzschale; Bänke mit Futter
- 5. Polsteraufbau Rücken** aus ergo-PUR-Schaum mit Diolenabdeckung

## Polstermöbel aus Leidenschaft.

Ihr Modell ist das Werk deutscher Designer- und Ingenieurskunst. Über 70 Jahre Erfahrung stehen beim Familienunternehmen W.SCHILLIG für handwerkliches Können, richtungsweisende Ideen, ansprechendes Design und Know-how aus Deutschland. Das Ergebnis ist ein Polstermöbel mit garantiert erstklassigem Komfort und Liebe zum Detail. Bei der Auswahl der verwendeten Materialien achten wir auf Nachhaltigkeit und Ressourcenschonung.



Das RAL-Gütezeichen für Möbel steht für die Sicherheit, dass es sich um ein gesundes Möbelstück mit zuverlässig guter Qualität sowie formschönem Design handelt. Die Deutsche Gütegemeinschaft Möbel sorgt mit zahlreichen Tests dafür. Kontrollen sichern das Prüfsystem zusätzlich ab.



Höchste europäische Auszeichnung für systematisches Umweltmanagement im Unternehmen. Verbesserung der Umweltschutzleistungen.

## Füße



Drahtrohrgestell  
versch. Metallf.

FM 5



Holzfuß Eiche geölt  
P58 ohne Mehrpreis

FM 8



Holzfuß Eiche white  
wash P60 ohne  
Mehrpreis

FM 8



Holzfuß Nussbaum  
P57 **Mehrpreis**

FM 9

### Fuß- / Gestellausführungen:

- Drahtrohrgestell **FM5**, in verschiedenen Farben
- Chrom glänzend M20 **gegen Aufpreis (Art.-Nr. = CG, CG1)**
  - pulverbeschichtet silber M21
  - pulverbeschichtet bronze M56
  - pulverbeschichtet anthrazit M95
  - pulverbeschichtet schwarz M99

### Holzgestell **FM8**

- Eiche geölt P58
- Eiche white wash P60

### Holzgestell **FM9**

- Nussbaum P57 **gegen Aufpreis (Art.-Nr. = NU, NU1)**

### Pulverbeschichtung:

Die Farben silber M21, bronze M56, anthrazit M95 und schwarz M99 sind Pulverbeschichtungen.

### Farbabweichungen:

Die Struktur vom Naturmaterial Holz ist von Lieferung zu Lieferung sehr unterschiedlich. Lieferungen nach Farbmuster sind daher grundsätzlich von Reklamationen und Umtausch ausgeschlossen. Wir bemühen uns um

eine bestmögliche Übereinstimmung.

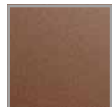
## Mögliche Metallfarben



Chrom glzd.  
M20



silber  
M21



bronze  
M56



anthrazit  
M95



schwarz  
M99

*jakob - Wohnbeispiele*



Bezug: Z73/99 nachtschwarz



Bezug: Sitzfläche und Rücken innen Stoff V41/29 navy, Rücken außen Leder Z83/54 chocolate



Bezug: Sitzfläche und Rücken innen Stoff V41/29 navy, Rücken außen Leder Z83/54 chocolate



Bezug: Z79/94 graphite



W. SCHILLIG

*jakob - Wohnbeispiele*



Bezug: MY W77/22, MEY Z73/50 + W78/54; mit Tisch 41125 mika und Bank 11780 cozy